

Betreff: Faszination Windjammer Segeln

Liebe Mitglieder,

ein herrliches Gruppenerlebnis der Windjammer-Törn 2016 durch die dänische Südsee, als große Familie gingen 30 LSCN-Mitglieder im Alter zwischen 14 und 78 Jahren nach 6 Tagen in Kiel-Holtenau von Bord selbstverständlich wurde beim Abschied der Wunsch nach Wiederholung geäußert.

Nun kann es Realität werden:

**Termin 15.6. bis 21.6.2019 Kiel-Holtenau-Kiel
auf dem Zweimastclipper „Elegant“ 440 qm Segelfläche, 30 Kojen (Teilnehmer) 9 x
Doppelkabinen, 3 Viererkabinen (im Winter 17/218 völlig neu restauriert);
Preis p.Person ca. 300.—Euro + Verpflegung;
Bettwäsche an Bord;**

Nach dem Einlaufen in Kiel-Holtenau besteht die Möglichkeit das seglerische Highlight, die Eröffnungsfeier der „Kieler Woche“ zu erleben; Erfahrungsgemäß herrschen ab Mitte Juni zur Mittsommernacht vorwiegend beste Wind-und Wetterverhältnisse auf der Ostsee und unser Ziel Kopenhagen anzusteuern könnte gelingen.

Die Crew der „ELEGANT“ besteht aus Kapitän, Matrose und Maat, daher werden bei Segelmanöver, Ein-und Auslaufen „all Hands on Deck“ benötigt und auch eingesetzt.

Die Tagesetappen werden vor Ort gemeinsam festgelegt, unter Berücksichtigung der Wind-und Wetterverhältnisse.

In der Regel wird am Spätnachmittag für die Nacht ein Hafenstädtchen angesteuert, für Landgänge und Land und Leute kennen zu lernen.

Unsere Reservierungsoption ist allerdings sehr kurz befristet aufgrund der Kieler Woche und der Ferienwoche mit einem Brückentag, deshalb wir bitten um eure schnelle Interessensbekundung möglichst bis Ende der Woche.

Ab einer Mindestteilnehmerzahl werden wir die Reservierung starten.

Wir freuen uns auf viele Rückmeldungen bei schriftfuehrer@lscn-sailing.de

**AHOI
der Vorstand des Lauffener Segelclub Neckar e.V.
schriftfuehrer @lscn-sailing.de
Margarete Kleinknecht**

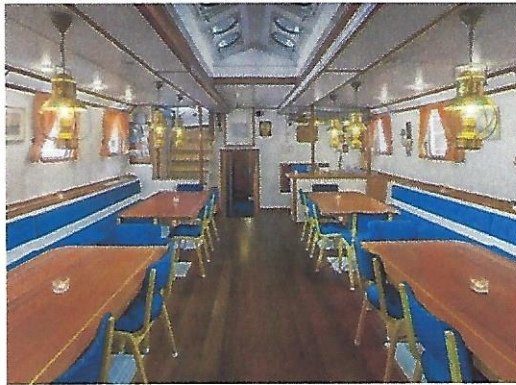
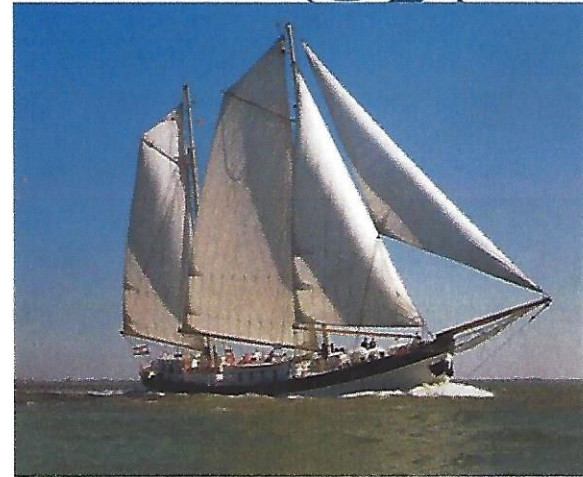
Seite 2 Beschreibung „Elegant“

Segelschiff Elegant

Baujahr: 1889
 Heimathafen: Lemmer/NL
 Fahrgebiete: Nord- und Ostsee, Jjsselmeer
 Länge über alles: 38,5 Meter - Breite: 6,3 Meter
 Segelfläche: 440 qm
 Gästekojen Anzahl: 30 - Tagesfahrtgäste: 52

Kojenaufteilung: 9 Doppelkabinen, 3 Viererkabinen

Aufgrund der großen Fenster und Decksluken verfügt die Elegant über einen hellen, geräumigen Salon, der viel Platz bietet für 30 Personen. Die Aufteilung lässt sich leicht an die Bedürfnisse der Gruppe anpassen, da die Stühle und Tische verschoben werden können. Im Salon befindet sich auch eine Bar mit Zapfanlage.



Bei Mehrtagesfahrten finden 30 Personen Platz in den neun Zweibettkabinen und drei Vierbettkabinen. Die Stockbetten sind alle 2 Meter lang. Jede Kabine verfügt über ein Waschbecken mit kaltem und warmem Wasser. Des Weiteren sind die Kabinen zentral beheizbar.

Die gut ausgestattete Küche verfügt über einen Profi-Gasherd mit 8 Flammen und einen großen Backofen. Zwei große Kühlschränke und ein Gefrierschrank stehen den Gästen zur Verfügung.



Der luxuriös aufgebaute, seetüchtige Zweimastklipper macht mit seiner eleganten Erscheinung seinem Namen alle Ehre. Das Schiff wurde speziell für die Fahrt auf der Ostsee konstruiert. In der Vor- und Nachsaison segelt das Schiff auch auf dem IJsselmeer und im Wattenmeer. Während der Tagesfahrten bietet die Elegant Platz für bis zu 52 Personen.

Mit seinen 440 qm Segelfläche und der schnellen Rumpfform ist die Elegant ein recht schnelles Schiff. So manche Regatta ist von der Elegant gewonnen worden. Vor dem Deckshaus gibt es eine geräumige Sitzecke, wo man es sich bequem machen kann...

